



AquaMate[®]



Yerel Kayıtlı Rainbow Dağıtıcınız



AquaMate[®]



Rexair[®]
R11272-3
©Rexair LLC 2005

Elektrikli bir aleti kullanırken, bazı temel önlemler alınmalıdır. Bu önlemler aşağıdakiler ide içermelidir:

ÜNİTEYİ KULLANMADAN ÖNCE BÜTÜN TALİMATLARI LÜTFEN DİKKATLE OKUYUNUZ.

UYARI — Yangın, elektrik çarpması veya sakatlanma tehlikesini azaltmak için:

1. Aletin fişi prize takılıken başından ayrılmayınız. Kullanılmadığı zaman veya bakımını yaparken aletin fişini prizden çıkarınız.
2. **UYARI** — Elektrik çarpması tehlikesini azaltmak için sadece dahili yerlerde kullanınız.
3. **UYARI** — Elektrik çarpması tehlikesinden kaçınmak için elektrikli hortumu (Elektrik Süpürgesiyle birlikte sağlanmış) su veya diğer sıvıları çekmek için ASLA kullanmayınız. Islak temizleme işlemleri için SADECE, **Rainbow** ile birlikte sağlanan **e SERIES™** Hortumunu kullanınız. **Rainbow** Kullanıcı Elkitabına bakınız.

AQUAMATE TEMİZ SU DEPOSU İLE İLGİLİ OLARAK:

4. **UYARI** — AquaMate su deposunda elektrikli bir pompa ve elektrik kordonu bulunur. Elektrik çarpması tehlikesini azaltmak için, depoyu doldururken depoyu veya elektrik kordonunu suya BATIRMAYINIZ. Resimlere başvurunuz.
5. **ÖNEMLİ NOT** — AquaMate su deposu SADECE TEMİZ, SOĞUK MUSLUK SU KULLANMAK üzere tasarlanmıştır. AquaMate 'de hasara yol açmaktan kaçınmak için aşağıdakilerden herhangi birini su deposuna KOYMAYINIZ:
 - Sıcak su veya sıvılar.
 - **Rainbow** ürünleri dahil olmak üzere her türlü deterjan.
 - Ticari olarak satılan temizleme sıvı veya bileşikleri.
6. **Rainbow** Elektrik Süpürgesini kullanmadan önce, halının iyice kurumuş olmasına dikkat ediniz.
7. Temiz su deposu boş olduğunda AquaMate'yi kullanmayınız. Aksi takdirde, pompa veya elektrikli parçalar hasara uğrayabilir.
8. AquaMate'yi sprey kumanda tetiği kapalı durumda (yani halıyı spreylemeden) 5 dakikadan fazla kullanmayınız aksi takdirde, pompa veya elektrikli parçalar hasara uğrayabilir. **ÖNEMLİ NOT** Su veya temizleme solüsyonu vermeden 5 dakikadan fazla çekecekseniz, su deposunun kordonunu **Rainbow**dan çıkarınız.
9. Diğer emniyet talimatı için **Rainbow** Kullanıcı Elkitabına başvurunuz.

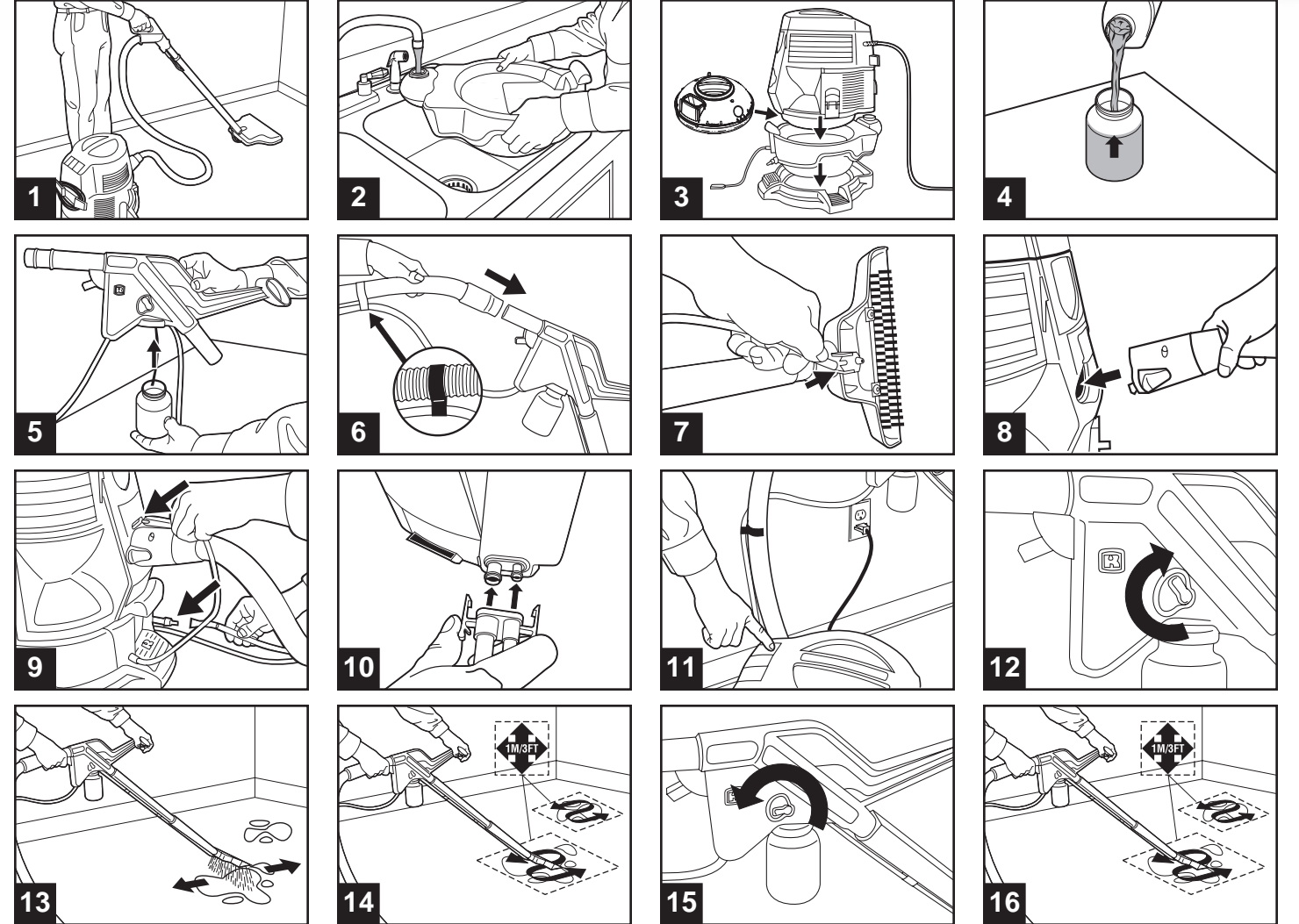
İKİ KAT İZOLE EDİLMİŞ ALETLERİN BAKIMI: İki kat izole edilmiş olan aletlerde, topraklama yerine iki izolasyon sistemi kullanılır. İki kat izoleli aletlerde topraklama aracı bulunmadığı gibi, böyle bir araç buna ayrıca ilave edilmemelidir. İki katlı izole edilmiş bir aletin bakımı çok dikkat ve sistem hakkında bilgi gerektirir ve yalnızca **Rainbow** kalifiye bakım personeli tarafından yapılmalıdır. İki kat izole edilmiş bir alette kullanılan yedek parçalar orijinalinin aynı olmalıdır. İki kat izole edilmiş bir aletin üzerinde "DOUBLE INSULATION" (Çifte İzolasyon) veya "DOUBLE-INSULATED" (İki Kat İzole Edilmiş) sözcükleri yazılmıştır. Ayrıca (kare içinde kare şeklinde) bir Sembol de aletin üzerinde kullanılabilir.

AQUAMATEYİ SADECE BU KULLANICI ELKİTABINDAKİ TALİMATLARA GÖRE KULLANINIZ! BU TALİMATLARI SAKLAYINIZ!

– YALNIZCA EVLERDE KULLANMAK İÇİNDİR –

Sadece **Rainbow e SERIES™** ile kullanınız.

<http://www.RainbowSystem.com>



TEMİZLEME VE ORTADAN KALDIRMA

